



# 信越産業株式会社

SHIN-ETSU INDUSTRY CO., LTD.

## レジキュア R

### 浸透型コンクリート表面養生剤

レジキュア R は、無機質シリカ系化合物をベースにした表面養生剤です。塗布後、表面に強固なアルカリ層を作るので、初期の乾燥収縮によるクラックを防ぐことができます。  
材齢 24 時間で水分損失量低減率 10% (於：(財)建材試験センター)

#### 用途

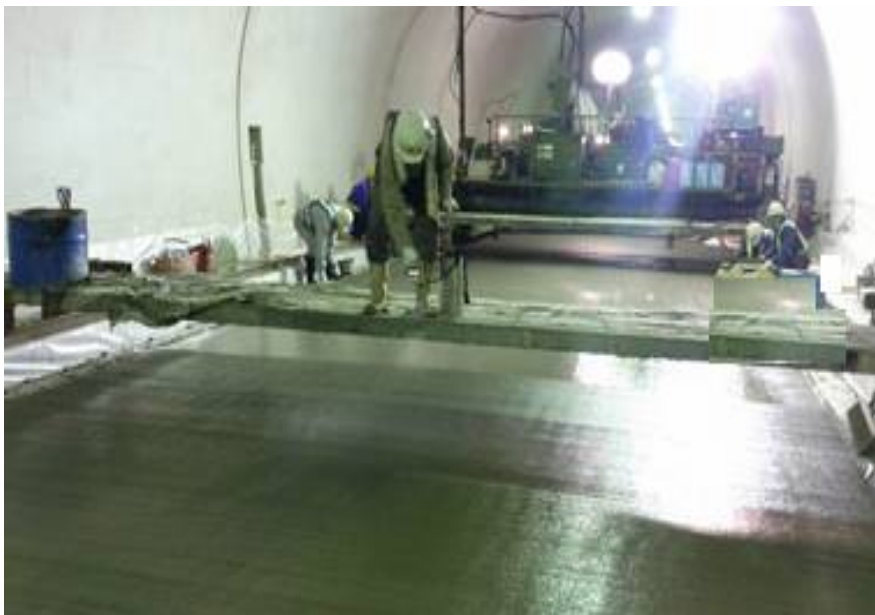
- コンクリート表面養生剤
- ヘアークラック防止剤

#### 性状

- 淡青色透明液体(粘ちょう体)です。
- 水に任意の倍率で溶けます。

#### 使用方法

- 使用の際は、容積比で 3 倍希釈 (レジキュア R : 水 = 1 : 2) して下さい。
- コテ仕上げ終了後コンクリート面のブリーディング水が引いた後、希釈液を塗布して下さい。
- 標準塗布量は、希釈液で  $150 \text{ ml/m}^2$  ( $6.7 \text{ m}^2/\ell$ ) です。
- 1 缶で約  $360 \text{ m}^2$  塗布できます。
- 塗布は、弊社レジナースプレーをお勧めします。



## 使用上の注意

- 他の物にこぼしたり塗布しないで下さい。1時間程度で固まりとれなくなります。  
速やかに水で洗い流して下さい。
- アルカリ性(pH11~13)なので皮膚・粘膜または衣類に触れたり、目に入らないようにして下さい。  
付着した場合は速やかに大量の水で洗って下さい。必要があれば医師の手当て、診察を受けて下さい。
- スプレー使用後は、すぐに水を通して洗って下さい。

## ●荷姿

25kg(18ℓ)缶

---

## 信越産業株式会社

本社 〒115-0045

東京都北区赤羽1-52-10

<http://www.shin-etsu.co.jp>

本社営業部 〒336-0964 さいたま市緑区東大門1-5-4  
北海道支店 〒078-8274 旭川市工業団地4条1-2-3  
大阪支店 〒571-0041 門真市柳町13-5(山口ビル3F)  
福井支店 〒911-0848 勝山市鹿谷町保田57-36-2  
広島支店 〒738-0205 廿日市市峠245-84佐伯工業団地  
盛岡営業所 〒020-0664 滝沢市鶴飼笹森5-27  
中部営業所 〒503-0852 大垣市禾森町6-74(加納ビル2F)  
熊本営業所 〒861-8035 熊本市東区御領8-8-11

☎048-812-1160 FAX048-878-2309  
☎0166-74-4805 FAX0166-36-4245  
☎06-6909-7101 FAX06-6909-7173  
☎0779-89-2293 FAX0779-89-1823  
☎0829-74-1563 FAX0829-74-3261  
☎019-684-4367 FAX019-684-2157  
☎0584-73-4270 FAX0584-81-5084  
☎096-388-1027 FAX096-388-1028

E-mail : eigyoubu@shin-etsu.co.jp  
E-mail : hokkaido@shin-etsu.co.jp  
E-mail : oosaka@shin-etsu.co.jp  
E-mail : fukui@shin-etsu.co.jp  
E-mail : hiroshima@shin-etsu.co.jp  
E-mail : morioka@shin-etsu.co.jp  
E-mail : chubu@shin-etsu.co.jp  
E-mail : kumamoto@shin-etsu.co.jp