



# 信越産業株式会社

SHIN-ETSU INDUSTRY CO., LTD.

赤錆退治はおまかせ！！

## ラスクリア

NETIS登録商品です。（登録番号:KT-100100-VE）

### 用途

鉄筋、鉄鋼及び鉄鋼類の赤錆を防錆黒皮被膜に転化する

### 特徴

1. 赤錆と反応して電気化学的に不活性な黒皮被膜を形成し、長期の防錆効果を発揮します。
2. 水溶性液体で、引火性がなく、塗布作業性が良好です。
3. 工数の削減が出来ます（2工数→1工数）。通常塗装のケレンやブラストが省けます。
4. ラスクリアを塗布した鉄筋のコンクリートとの付着応力度は優れているので、コンクリートとの付着性は問題ありません。  
無塗布鉄筋に対する最大付着応力度の割合は98.4%と良好です。  
（試験場所：(財)建材試験センター、試験方法：土木学会JSCCE-G503）
5. 「**錆転化型防錆剤**」としてNETIS登録しました。

登録番号：KT-100100-VE

[NETIS：国土交通省 新技術情報提供システム]

### 主成分並びに性状

1. 有機酸を主成分とした赤さび専用の錆転化型防錆剤。  
（強酸[pH2]ですので、使用上の注意にしたがって、お取り扱い下さい。）
2. 水性エマルジョンタイプの乳白色の液体です。

国土交通省：新技術情報提供システム

NETIS登録製品

登録番号：KT-100100-VE

錆転化型防錆剤  
ラスクリア

ラスクリア塗布前

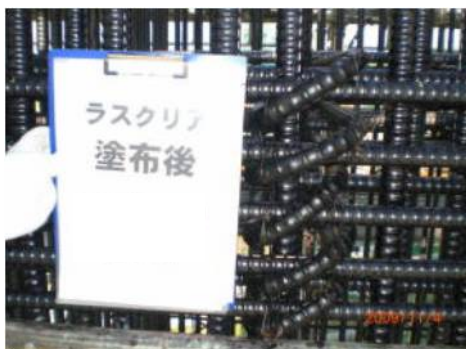


ラスクリア塗布



作業者は軍手の下に  
ゴム手袋を着用し、  
保護メガネ及びマスクを  
着用 [撮影した工事現場  
は中部地方]

ラスクリア塗布後



ラスクリア塗布後



## 使用方法

1. 十分に攪拌してから使用して下さい。
2. 予め、浮き錆やゆるんだ錆、その他付着物や油分を除去し（4種ケレン）、水性刷毛で均一に塗布して下さい。
3. 塗布量の目安は10～15㎡/kgです。
4. 自然乾燥(約20℃)は5～6時間ですが、通常24時間以上経過すれば、そのまま重ね塗りできます。

## 使用上の注意

- 分離・沈殿しやすい性状の液体です。使用時に十分攪拌してから使用して下さい。
- 強酸ですので作業時は、ゴム手袋、保護メガネを着用して下さい。目などに入った場合は直ちに水で洗い流し医師に相談して下さい。皮膚に付着した時は、水で洗い落として下さい。また、コンクリートにも影響が出ない様に養生をして下さい。
- 0℃以下になると凍結しますので、凍結対策をして下さい。
- ラスクリアは化学反応で錆を転化しています。鉄の材質や錆の状態、ケレンの仕方によっても効果が現れにくい場合がありますので、予めサンプル等で効果を確認の上ご使用下さい。
- 赤錆の無い鋼材へは防錆剤としての効果は期待できません。
- 赤錆が部分的に発生している鉄筋で、赤錆以外の部分に塗布することがあっても、鉄筋の品質を損ねることはありません。
- 使用分量のみ小分けにし、使用した液は容器に戻さないで下さい。
- ディッピング(浸漬)での塗布はできるだけしないで下さい。
- 気温が低いとラスクリアの化学反応は進みません。冬期の寒い季節(5℃以下)では、ヒーター等で暖める等してご使用下さい。
- 乾燥した鋼材に使用して下さい。濡れた状態の鋼材には使用しないで下さい。

## 荷 姿

1 8 kgポリ容器、 4 kgポリ容器



**信越産業株式会社** 本社 〒115-0045

東京都北区赤羽 1-5-2-10

<http://www.shin-etsu.co.jp>

本社営業部 〒336-0964 さいたま市緑区東大門 1-5-4  
北海道支店 〒078-8274 旭川市工業団地 4条 1-2-3  
大阪支店 〒571-0041 門真市柳町 13-5 (山口ビル 3F)  
福井支店 〒911-0848 勝山市鹿谷町保田 57-36-2  
広島支店 〒738-0205 廿日市市峠 245-84 佐伯工業団地  
盛岡営業所 〒020-0664 滝沢市輪銅笹森 5-27  
中部営業所 〒503-0852 大垣市禾森町 6-74 (加納ビル 2F)  
熊本営業所 〒861-8035 熊本市東区御領 8-8-11

☎048-812-1160 FAX 048-878-2309  
☎0166-74-4805 FAX 0166-36-4245  
☎06-6909-7101 FAX 06-6909-7173  
☎0779-89-2293 FAX 0779-89-1823  
☎0829-74-1563 FAX 0829-74-3261  
☎019-684-4367 FAX 019-684-2157  
☎0584-73-4270 FAX 0584-81-5084  
☎096-388-1027 FAX 096-388-1028

E-mail : eigyoubu@shin-etsu.co.jp  
E-mail : hokkaido@shin-etsu.co.jp  
E-mail : oosaka@shin-etsu.co.jp  
E-mail : fukui@shin-etsu.co.jp  
E-mail : hiroshima@shin-etsu.co.jp  
E-mail : morioka@shin-etsu.co.jp  
E-mail : chubu@shin-etsu.co.jp  
E-mail : kumamoto@shin-etsu.co.jp