



信越産業株式会社

SHIN-ETSU INDUSTRY CO., LTD.

鉄筋用防錆剤

クリアコート#2000

コンクリートとの付着力に問題のない鉄筋用防錆剤

用途

鉄筋コンクリートの鉄筋用防錆剤（丸鋼・異径鉄筋）

特徴

1. クリアコート#2000を塗布した鉄筋のコンクリートとの付着応力度は大変に優れているのでコンクリートとの付着性に問題はありません。
無塗布鉄筋に対する最大付着応力度の割合は91.5%です。（試験場所：（財）建材試験センター）
2. クリアコート#2000は鉄筋の表面に透明で硬質な被膜を形成し、長期間錆を防ぎます。
3. クリアコート#2000は速乾性のため乾燥が速いので、作業性が抜群です。
4. クリアコート#2000の防錆効果は環境により左右されますが3～6ヶ月間です。

使用方法

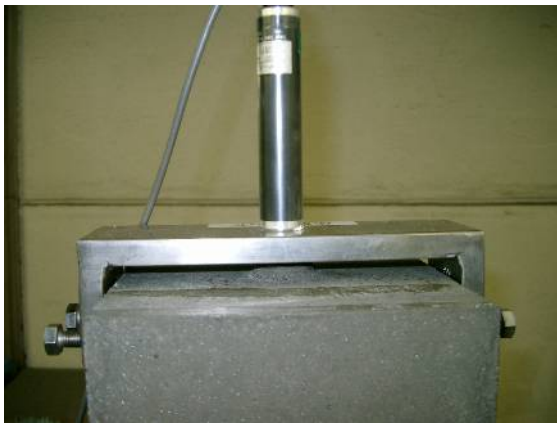
1. 塗布する表面の汚れ・錆・油分等を掃除して下さい。
(油等が付着していると、良い被膜が出来ません)
2. クリアコート#2000を別の容器に使用する分を小分けして下さい。
3. 刷毛または浸漬の方法で塗布して下さい。
通常は1回塗りで十分です。その際、ピンホールのないよう注意して下さい。
4. 曲げ加工部分は下地の黒皮が割れていますので2～3回塗布して下さい。
5. 塗布面積は、標準で $10 \sim 15 \text{ m}^2/\text{缶}$ （理論値）です。
18L缶で 約450～650本（D25 L=5mの場合）塗布可能です。

使用上の注意事項

1. 開封後は必ず栓をして、日陰に保管して下さい。
2. 本製品は、消防法 危険物第四類第二石油類に該当します。火気に充分ご注意下さい。
使用中（作業中）は換気を良くし、火気厳禁で取り扱って下さい。
3. 他のものは混合しないで下さい。増粘やゲル化、防錆不良等の問題が起きます。
4. 塗布に使用した刷毛やスプレー部品は石油系シンナー（※クリアコート#2000うすめ液）で洗淨して下さい。（洗淨しないと刷毛が固まったり、スプレーノズルが目詰まりします。）

※クリアコートうすめ液の荷姿は18缶、4缶です。

鉄筋の付着応力度試験（於建材試験センター）



変位測定用センサー装着



付着応力度測定後の破断面

鉄筋の屋外暴露試験



屋外暴露六ヶ月後

(上から)
クリアコート#2000
他社品
未処理品

荷 姿

18缶、4缶

信越産業株式会社 本社 〒115-0045

本社営業部 〒336-0964 さいたま市緑区東大門1-5-4
北海道支店 〒078-8274 旭川市工業団地4条1-2-3
大阪支店 〒571-0041 門真市柳町13-5(山口ビル3F)
福井支店 〒911-0848 勝山市鹿谷町保田57-36-2
広島支店 〒738-0205 廿日市市峠245-84佐伯工業団地
盛岡営業所 〒020-0664 滝沢市鞆銅笹森5-27
中部営業所 〒503-0852 大垣市禾森町6-74(加納ビル2F)
熊本営業所 〒861-8035 熊本市東区御領8-8-11

東京都北区赤羽1-52-10 <http://www.shin-etsu.co.jp>

☎048-812-1160 FAX048-878-2309 E-mail: eigyoubu@shin-etsu.co.jp
☎0166-74-4805 FAX0166-36-4245 E-mail: hokkaido@shin-etsu.co.jp
☎06-6909-7101 FAX06-6909-7173 E-mail: oosaka@shin-etsu.co.jp
☎0779-89-2293 FAX0779-89-1823 E-mail: fukui@shin-etsu.co.jp
☎0829-74-1563 FAX0829-74-3261 E-mail: hiroshima@shin-etsu.co.jp
☎019-684-4367 FAX019-684-2157 E-mail: morioka@shin-etsu.co.jp
☎0584-73-4270 FAX0584-81-5084 E-mail: chubu@shin-etsu.co.jp
☎096-388-1027 FAX096-388-1028 E-mail: kumamoto@shin-etsu.co.jp