



信越産業株式会社

SHIN-ETSU INDUSTRY CO., LTD.

鉄筋用水性エポキシ樹脂塗装防錆剤

クリアコートW

用途

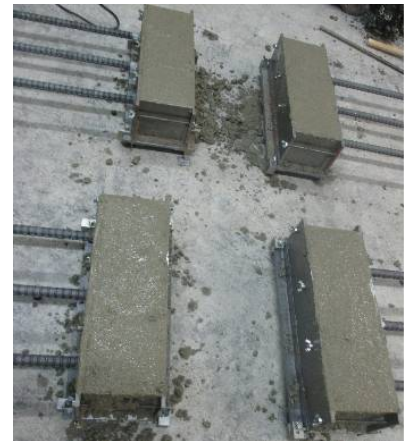
鉄筋コンクリートの鉄筋用防錆剤（丸鋼・異径鉄筋）
環境安全性を重要視する現場・作業所内には水系をお奨めします。

特徴

1. 鉄筋とコンクリートとの付着応力度は優れていますので、コンクリートとの付着性に問題はありません。無塗布鉄筋に対する最大付着応力度の割合は96.6%です。（試験場所：（財）建材試験センター）土木学会規準：JSCE-E 102-2003 Ⅱ[°]樹脂塗装鉄筋の品質規格の中で、付着強度は「最大付着応力度が無塗装鉄筋の85%以上でなければならない。」に合格。
2. エポキシ樹脂塗料ですので、強靱な被膜を形成し、長期間錆を防ぎます。
3. 水性ですので、作業環境に優しい防錆剤です（有機則非該当）。
4. 粘性が小さく、たいへん塗り易い防錆剤です。
5. 防錆効果は環境により左右されますが3ヶ月～6ヶ月です。

使用方法

1. 塗布する表面の汚れ・錆・水分・油分等を掃除して下さい。
（油等が付着していると、良い被膜が出来ません）
2. 使用前に良く攪拌し別の容器に使用する分を小分けして使用して下さい。
3. クリアコートWは原液で使用して下さい。
4. 曲げ加工部分は下地の黒皮が割れていますので、2～3回塗布して下さい。
5. 塗布面積は、標準で約8～10m²/kgです。
1.8kg缶で約360本（D25 L=5mの場合）塗布可能です。



（被検体作製状況）

使用上の注意事項

1. 開封後は必ず栓をして、日陰に保管して下さい。
2. 本製品は、消防法の危険物該当しません。
3. 他のものは混合しないで下さい。防錆不良等の問題が起きます。
4. 塗布に使用した刷毛などは水で洗浄して下さい。
5. 0℃以下になると凍結します。冬期は凍結対策をして下さい。凍結後は融解しても使用できません。
6. 気温5℃以下、湿度80%以上または結露が懸念される場合や雨天時の使用は避けて下さい。

荷姿 1.8kg缶 4kg缶 色 クリアー