



# 信越産業株式会社

SHIN-ETSU INDUSTRY CO., LTD.

## アスファルト乳剤汚れリメイク剤

# レジカラー

レジカラーはコンクリート製品専用開発された水性塗料です。  
製品の仕上、補修後の化粧等に使用しますとより美しい状態になります。

### 特 徴

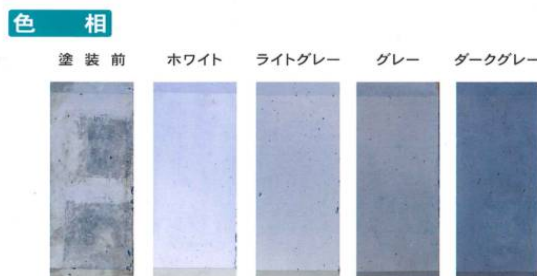
1. アスファルト乳剤の汚れを隠せます。
2. コンクリートのアルカリに対して堅固です。
3. 耐水性・耐候性に優れています。
4. 水性塗料ですので、水で希釈して使用できますので経済的です。
5. コンクリートに対する密着性に優れています。

### 主成分並びに性状

成 分	アクリル樹脂エマルジョン系
安 定 性	J I S K 5 6 6 3 (合成樹脂ペイント) 合格
粘 度	3, 0 0 0 ~ 5, 0 0 0 mPa·s / 15°C
P H	6 ~ 8 (中性~弱アルカリ性)
最低造膜温度	0 °C

### 色 相

- グレー・・・コンクリート色
- ダークグレー・・・やや黒っぽいコンクリート色
- ライトグレー・・・やや白っぽいコンクリート色
- ホワイト・・・白色



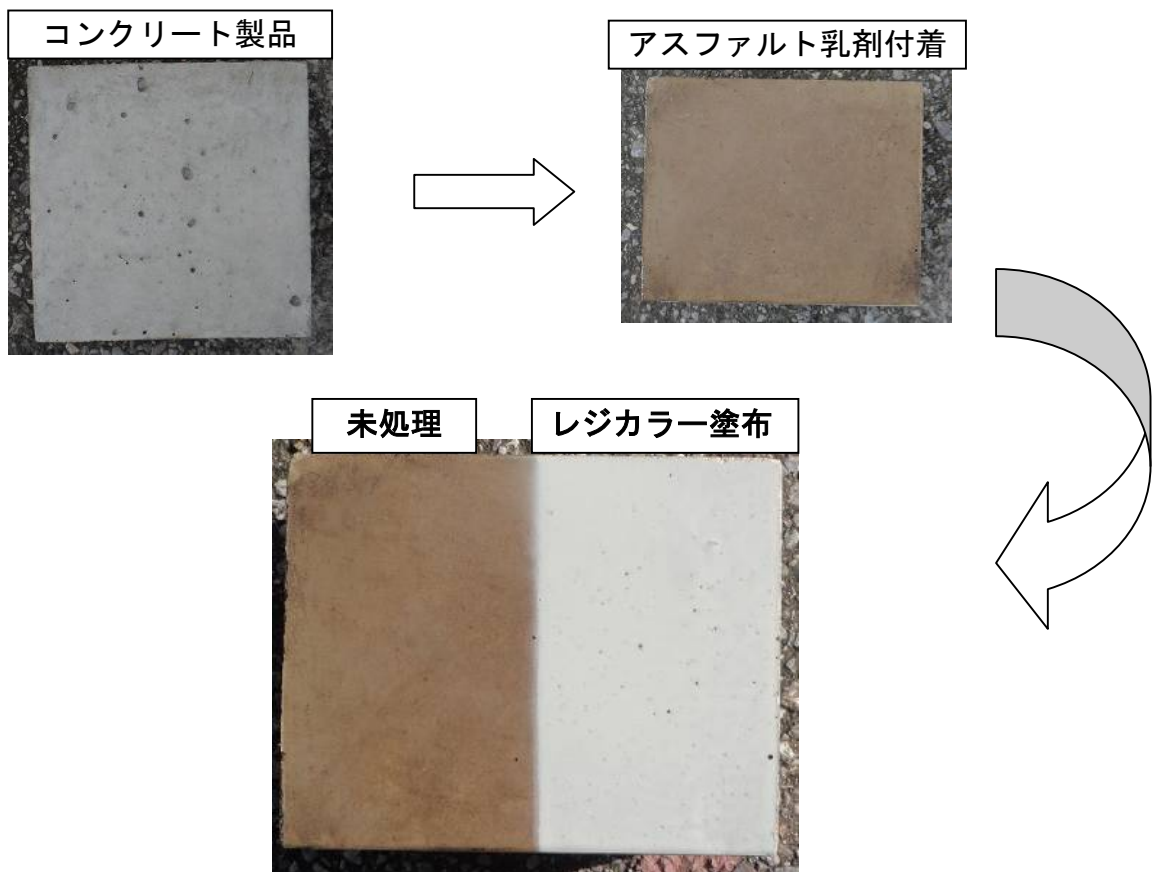
※各色を混ぜ合わせるにより、色の微調整も可能です。

### 用 途

1. アスファルト乳剤がコンクリートに付着した際の色調整
2. その他、化粧用用途各種

## 使用方法

1. レジカラー1に対して、水1~2で希釈して、ローラー・刷毛・スプレーなどで塗布して下さい。重ね塗りする場合は一回目の塗膜が乾燥してから再度塗布して下さい。（乾燥時間の目安は20℃で30分くらいです）
2. 標準塗布量はレジカラー1に対して水1の場合、300~600㎡/20Kg缶です。
3. 作業後、ローラー・刷毛・スプレー等はよく水洗いして下さい。



## 荷姿

20kg缶、1kg缶×6缶（1ケース）、1kg缶×12缶（ケース）

### 信越産業株式会社 本社 〒115-0045

本社営業部 〒336-0964 さいたま市緑区東大門1-5-4  
北海道支店 〒078-8274 旭川市工業団地4条1-2-3  
大阪支店 〒571-0041 門真市柳町13-5(山口ビル3F)  
福井支店 〒911-0848 勝山市鹿谷町保田57-36-2  
広島支店 〒738-0205 廿日市市峠245-84佐伯工業団地  
盛岡営業所 〒020-0664 滝沢市鞆銅笹森5-27  
中部営業所 〒503-0852 大垣市禾森町6-74(加納ビル2F)  
熊本営業所 〒861-8035 熊本市東区御領8-8-11

東京都北区赤羽1-52-10 <http://www.shin-etsu.co.jp>

☎048-812-1160 FAX048-878-2309 E-mail: eigyoubu@shin-etsu.co.jp  
☎0166-74-4805 FAX0166-36-4245 E-mail: hokkaido@shin-etsu.co.jp  
☎06-6909-7101 FAX06-6909-7173 E-mail: oosaka@shin-etsu.co.jp  
☎0779-89-2293 FAX0779-89-1823 E-mail: fukui@shin-etsu.co.jp  
☎0829-74-1563 FAX0829-74-3261 E-mail: hiroshima@shin-etsu.co.jp  
☎019-684-4367 FAX019-684-2157 E-mail: morioka@shin-etsu.co.jp  
☎0584-73-4270 FAX0584-81-5084 E-mail: chubu@shin-etsu.co.jp  
☎096-388-1027 FAX096-388-1028 E-mail: kumamoto@shin-etsu.co.jp