



# 信越産業株式会社

SHIN-ETSU INDUSTRY CO., LTD.

環境にやさしい  
アスファルト用付着防止剤

## アスノン

エコマーク認定商品です。(認定番号11110004号)

### 用途

舗装現場 (フィニッシャー・ダンプ・ローラー)

合材プラント

### 特徴

- 1: 消防法危険物に該当しません。
- 2: 植物油系を主成分としておりますので、環境に配慮が必要な現場に最適です。
- 3: 生分解性が高い付着防止剤です。  
生分解度は79%(OECD301C準拠)です。  
[通常60%以上で生分解性が良いと言われております。  
例: 鉱油10~30%]
- 4: 魚毒性試験(OECD No.203準拠)でも安全が確認されております。
- 5: 希釈タイプですので軽油よりコストが抑えられます。希釈安定性は良好です。
- 6: カットバック試験で、アスファルトの溶出はありません。
- 7: 環境対策にて企業イメージの向上に繋がります。



環境中で分解しやすいオイル  
生分解度28日で60%以上  
(OECD301C試験による)

エコマーク認定番号  
第11110004号  
使用契約者名: 信越産業株式会社

### 使用方法

1. 水で希釈して使用します。スプレーで塗布して下さい。
2. 希釈液は静置しておくとは分離する場合がありますが簡単な攪拌により均一になります。
3. 塗布倍率

用途	倍率
ストレートアスファルト	20倍
改質アスファルト	10倍
高粘度アスファルト	5倍
転圧ローラー	50倍以上

※当社実験データのため、参考資料です、保障値ではありません。

お客様の施工条件・気象条件・アスファルトの状況に合わせて濃度を変更してご使用下さい。

### 使用上の注意

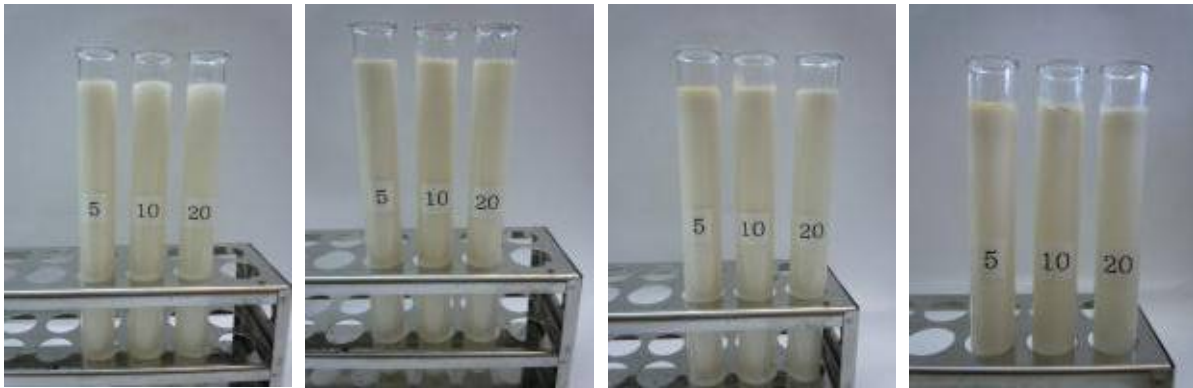
1. 保管中に分離することがありますが、簡単な攪拌によってすぐに均一になります。
2. 雨水等が入らないように十分注意して下さい。蓋をしっかりと閉めて横置きにするかシート等かぶせての保管をお勧めいたします。直射日光をさけて保管して下さい。
3. 0℃以下になると凍結しますので、凍結させないように対策して下さい。
4. **希釈後、長期間経過すると析出物が発生する可能性があります。**

### 荷姿

200ℓドラム缶、18ℓ缶

◎分離テスト結果 ⇨ アスノンは希釈安定性に優れています！！

5倍、10倍、20倍液にて分離テスト実施（7日後、14日後、28日後）  
28日後において、分離は発生していません。



0日

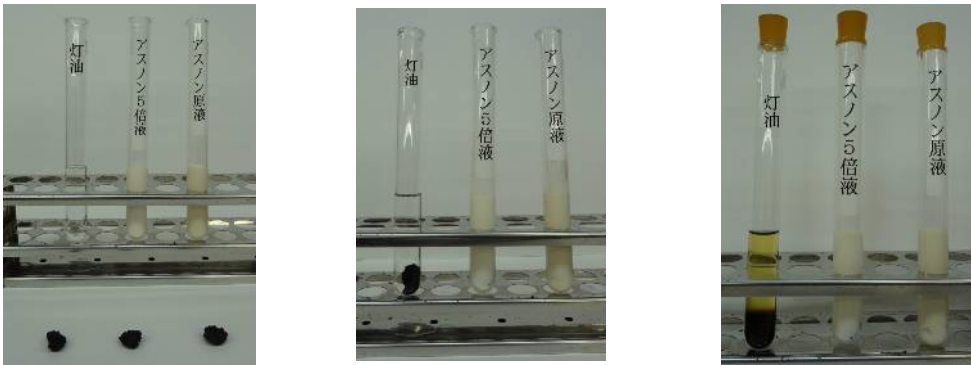
7日後

14日後

28日後

◎カットバック試験 ⇨ アスノンはアスファルト成分を溶かしません！！

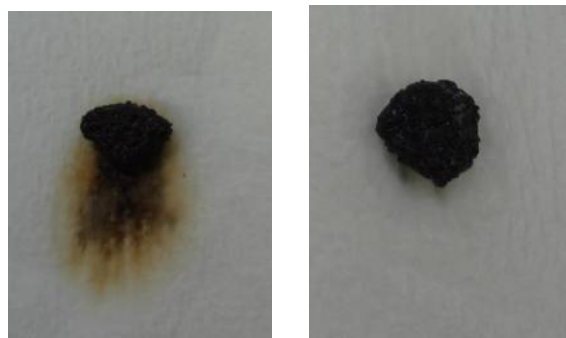
灯油、アスノン原液、アスノン5倍液にてカットバック試験実施（24時間後）  
アスノン原液、アスノン5倍液は、全く問題ありません。



投入前

投入直後

24時間後



灯油

アスノン原液・5倍液

**信越産業株式会社**

本社 〒115-0045

東京都北区赤羽 1-5-2-10

<http://www.shin-etsu.co.jp>

本社営業部 〒336-0964 さいたま市緑区東大門 1-5-4

☎ 048-812-1160 FAX 048-878-2309

E-mail : eigyoubu@shin-etsu.co.jp

北海道支店 〒071-8112 旭川市工業団地 4条 1-2-3

☎ 0166-74-4805 FAX 0166-36-4245

E-mail : hokkaido@shin-etsu.co.jp

大阪支店 〒571-0041 門真市柳町 1-3-5 (山口ビル 3F)

☎ 06-6909-7101 FAX 06-6909-7173

E-mail : oosaka@shin-etsu.co.jp

福井支店 〒911-0848 勝山市鹿谷町保田 5-7-3 6-2

☎ 0779-89-2293 FAX 0779-89-1823

E-mail : fukui@shin-etsu.co.jp

広島支店 〒738-0202 廿日市市峠 2-4-5 8-4 佐伯工業団地

☎ 0829-74-1563 FAX 0829-74-3261

E-mail : hiroshima@shin-etsu.co.jp

盛岡営業所 〒020-0172 滝沢市鞆銅笹森 5-2-7

☎ 019-684-4367 FAX 019-684-2157

E-mail : morioka@shin-etsu.co.jp

中部営業所 〒503-0852 大垣市禾森町 6-7-4 (加納ビル 2F)

☎ 0584-73-4270 FAX 0584-81-5084

E-mail : chubu@shin-etsu.co.jp

熊本営業所 〒861-8035 熊本市東区御領 8-8-1 1

☎ 096-388-1027 FAX 096-388-1028

E-mail : kumamoto@shin-etsu.co.jp